



GTQ(그래픽기술자격)-(S/W:포토샵)

| 급수 | 문제유형 | 시험시간 | 수험번호 | 성명 |
|----|------|------|------|----|
| 2급 | B | 90분 | | |

수험자 유의사항

- 수험자는 문제지를 받는 즉시 응시하고자 하는 **과목 및 급수가 맞는지 확인**한 후 수험번호와 성명을 작성합니다.
- 파일명은 본인의 “수험번호-성명-문제번호”로 공백 없이 정확히 입력하고 답안폴더(내 PCW문서WGTQ)에 jpg 파일과 psd 파일의 2가지 포맷으로 저장해야 하며, jpg 파일과 psd 파일의 내용이 상이할 경우 0점 처리됩니다. 답안문서 파일명이 “수험번호-성명-문제번호”와 일치하지 않거나, 답안 파일을 전송하지 않아 미제출로 처리될 경우 불합격 처리됩니다.
- 문제의 세부조건은 ‘영문(한글)’ 형식으로 표기되어 있으니 유의하시기 바랍니다.
- 수험자 정보와 저장한 파일명, 저장 위치가 다를 경우 전송이 되지 않으므로, 주의하시기 바랍니다.
- 답안 작성 중에도 **주기적으로 ‘저장’과 ‘답안 전송’**을 이용하여 감독위원 PC로 답안을 전송하셔야합니다. (**※ 작업한 내용을 저장하지 않고 전송할 경우 이전의 저장내용이 전송되오니 이점 반드시 유념하시기 바랍니다.**)
- 답안문서는 지정된 경로 외의 다른 보조기억장치에 저장하는 행위, 지정된 시험 시간 외에 작성된 파일을 활용한 행위, 기타 허용되지 않은 프로그램(이메일, 메신저, 게임, 네트워크 등) 이용 시 부정행위로 간주되어 **자격기본법 제32조에 의거 본 시험 및 국가공인 자격시험을 2년간 응시할 수 없습니다.**
- 시험 중 부주의 또는 고의로 시스템을 파손한 경우와 <수험자 유의사항>에 기재된 방법대로 이행하지 않아 생기는 불이익은 수험자의 책임임을 알려 드립니다.
- 시험을 완료한 수험자는 최종적으로 저장한 답안파일이 전송되었는지 확인한 후 감독위원의 지시에 따라 문제지를 제출하고 퇴실합니다.

답안 작성요령

- 온라인 답안 작성 절차
수험자 등록 ⇒ 시험 시작 ⇒ 답안파일 저장 ⇒ 답안 전송 ⇒ 시험 종료
- 내 PCW문서WGTQWImage폴더에 있는 그림 원본파일을 사용하여 답안을 작성하시고 최종답안을 답안폴더(내 PCW문서WGTQ)에 저장하여 답안을 전송하시고, 이미지의 크기가 다른 경우 감점 처리됩니다.
- 배점은 총 100점으로 이루어지며, 점수는 각 문제별로 차등 배분됩니다.
- 각 문제는 주어진 <조건>에 따라 작성하고, 언급하지 않은 조건은 《출력형태》와 같이 작성합니다.
- 배치 등의 편의를 위해 주어진 눈금자의 단위는 ‘픽셀’입니다.
그 외는 출력형태(효과, 이미지, 문자, 색상, 레이아웃, 규격 등)와 같게 작업하십시오.
- 문제 조건에 서체의 지정이 없을 경우 한글은 굴림이나 돋움, 영문은 Arial로 작업하십시오.
(단, 그 외에 제시되지 않은 문자 속성을 기본값으로 작성하지 않은 경우는 감점 처리됩니다.)
- 문제 조건과 《출력형태》에서 차이가 발생할 경우 문제에서 지정한 조건에 따라 작업해 주시기 바랍니다.**
- Image Mode(이미지 모드)는 별도의 처리조건이 없을 경우에는 RGB(8비트)로 작업하십시오.
- 모든 답안 파일은 해상도 72 pixels/inch 로 작업하십시오.
- Layer(레이어)는 각 기능별로 분할해야 하며, 임의로 합칠 경우나 각 기능에 대한 속성을 해지할 경우 해당 요소는 0점 처리됩니다.

문제1 [기능평가] Tool(도구) 활용

[20점]

다음의 《조건》에 따라 아래의 《출력형태》와 같이 작업하십시오.

《조건》

| | | | |
|----------|-----------------------|-----|----------------------|
| 원본 이미지 | 문서WGTQWImageW2급-1.jpg | | |
| 파일 저장 규칙 | JPG | 파일명 | 문서WGTQW수험번호-성명-1.jpg |
| | | 크기 | 400 × 500 pixels |
| | PSD | 파일명 | 문서WGTQW수험번호-성명-1.psd |
| | | 크기 | 40 × 50 pixels |

1. 그림 효과

- 복제 및 변형 : 블루투스 스피커
- Shape Tool(모양 도구) 사용 :
 - 나비 모양 (#ff9900, #669933, 레이어 스타일 - Drop Shadow(그림자 효과))
 - 음표 모양 (#993333, 레이어 스타일 - Inner Shadow(내부 그림자))

2. 문자 효과

- music mood (Arial, Bold, 45pt, 레이어 스타일 - 그라디언트 오버레이(#33cccc, #cc33cc), Stroke(선/획)(2px, #ffffff))

《출력형태》



문제2 [기능평가] 사진편집 기초

[20점]

다음의 《조건》에 따라 아래의 《출력형태》와 같이 작업하십시오.

《조건》

| | | | |
|----------|---|-----|----------------------|
| 원본 이미지 | 문서WGTQWImageW2급-2.jpg, 2급-3.jpg, 2급-4.jpg | | |
| 파일 저장 규칙 | JPG | 파일명 | 문서WGTQW수험번호-성명-2.jpg |
| | | 크기 | 400 × 500 pixels |
| | PSD | 파일명 | 문서WGTQW수험번호-성명-2.psd |
| | | 크기 | 40 × 50 pixels |

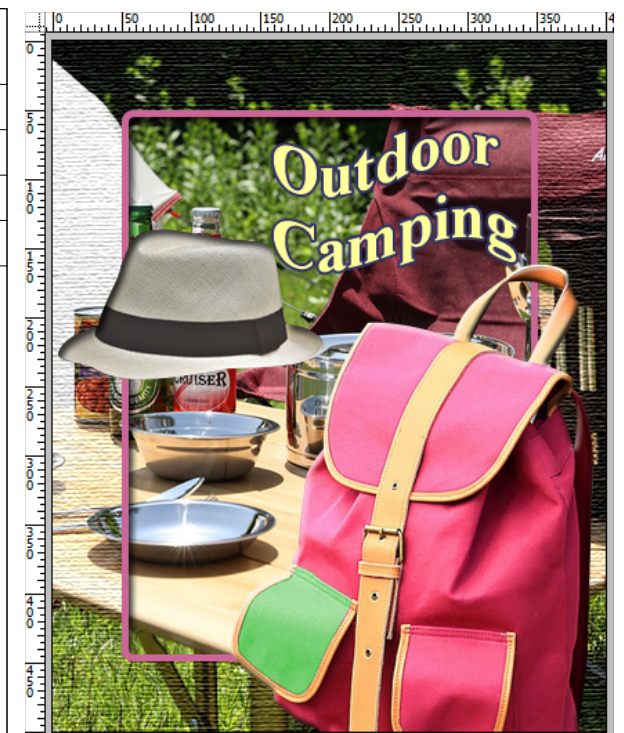
1. 그림 효과

- 색상 보정 : 2급-3.jpg - 녹색 계열로 보정, 레이어 스타일 - Bevel and Emboss(경사와 엠보스)
- 액자 제작 :
필터 - Texturizer(텍스처화), 안쪽 테두리 (5px, #cc6699), 레이어 스타일 - Drop Shadow(그림자 효과)
- 2급-4.jpg : 레이어 스타일 - Inner Shadow(내부 그림자)

2. 문자 효과

- Outdoor Camping (Times New Roman, Bold, 45pt, #ffff99, 레이어 스타일 - Stroke(선/획)(2px, #333366))

《출력형태》



문제3 [기능평가] 사진편집

[25점]

다음의 《조건》에 따라 아래의 《출력형태》와 같이 작업하시오.

《조건》

| | | | |
|------------|---|-----|----------------------|
| 원본이미지 | 문서WGTQWImageW2급-5.jpg, 2급-6.jpg, 2급-7.jpg, 2급-8.jpg | | |
| 파일저장 규칙 | JPG | 파일명 | 문서WGTQW수험번호-성명-3.jpg |
| | | 크기 | 600 × 400 pixels |
| | PSD | 파일명 | 문서WGTQW수험번호-성명-3.psd |
| | | 크기 | 60 × 40 pixels |

1. 그림 효과

① 배경 : #ccffcc

② 2급-5.jpg : 필터 - Texturizer(텍스처화), 레이어 마스크 - 대각선 방향으로 흐릿하게

③ 2급-6.jpg : 레이어 스타일 - Outer Glow(외부 광선)

④ 2급-7.jpg : 레이어 스타일 - Drop Shadow(그림자 효과)

⑤ 2급-8.jpg : 레이어 스타일 - Bevel and Emboss(경사와 엠보스)

⑥ 그 외 《출력형태》 참조

2. 문자 효과

① 감성 캠핑의 즐거움 (바탕, 28pt, #cc00ff, #ff6600, 레이어 스타일 - Drop Shadow(그림자 효과), Stroke(선/획)(2px, #ffffff))

② Camping (Times New Roman, Bold, 35pt, 레이어 스타일 - 그라디언트 오버레이(#ff33ff, #009933), Stroke(선/획)(2px, #ffffff))

《출력형태》



문제4 [실무응용] 이벤트 페이지 제작

[35점]

다음의 《조건》에 따라 아래의 《출력형태》와 같이 작업하시오.

《조건》

| | | | |
|------------|---|-----|----------------------|
| 원본이미지 | 문서WGTQWImageW2급-9.jpg, 2급-10.jpg, 2급-11.jpg, 2급-12.jpg, 2급-13.jpg | | |
| 파일저장 규칙 | JPG | 파일명 | 문서WGTQW수험번호-성명-4.jpg |
| | | 크기 | 600 × 400 pixels |
| | PSD | 파일명 | 문서WGTQW수험번호-성명-4.psd |
| | | 크기 | 60 × 40 pixels |

1. 그림 효과

① 2급-9.jpg : 필터 - Rough Pastel(거친 파스텔 효과)

② 2급-10.jpg : 필터 - Paint Daubs(페인트 덩스/페인트 바르기)

③ 2급-11.jpg : 레이어 스타일 - Outer Glow(외부 광선), Opacity(불투명도)(80%)

④ 2급-12.jpg : 레이어 스타일 - Drop Shadow(그림자 효과), Bevel and Emboss(경사와 엠보스)

⑤ 2급-13.jpg : 레이어 스타일 - Outer Glow(외부 광선)

⑥ 그 외 《출력형태》 참조

2. 문자 효과

① 즐거운 캠핑의 모든 것 (돋움, 30pt, 레이어 스타일 - 그라디언트 오버레이(#0099cc, #ff00cc), Stroke(선/획)(3px, #ffffff))

② Happy Camper (Times New Roman, Bold, 50pt, 35pt, #ffff66, #ffccff, 레이어 스타일 - Drop Shadow(그림자 효과), Stroke(선/획)(3px, #3333ff))

③ 캠핑장 지도 증명 (궁서, 18pt, #99ffff, 레이어 스타일 - Stroke(선/획)(2px, #660099))

《출력형태》

